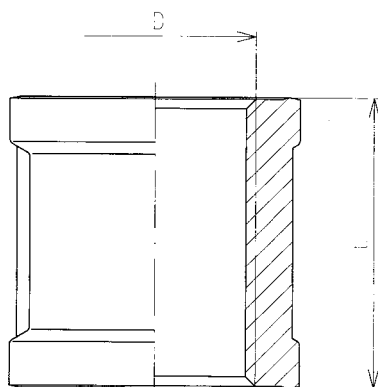


K-501 - Nátrubok



Popis:

Nátrubok je vyhotovený z mosadze.

Použitie:

Nátrubok sa používa ako spájací alebo pripojovací element v potrubných rozvodoch pitnej vody, teplej úžitkovej vody, v rozvodoch ústredného kúrenia alebo podlahového vykurovania s pracovným tlakom do 1,5 MPa a teploty do 110°C. Je ho možné použiť i pre vzduch s pracovným tlakom do 2 MPa.

Tiež je možné použiť pre kvapalné látky, ktorých vlastnosti nenarušujú základný materiál, z ktorého je vyrobený nátrubok a neprekračujú teplotné a tlakové podmienky ako sú stanovené pre vodu.

	D	L±2	v.č.
K-501 DN10	G 3/8	25	40.0600
K-501 DN15	G 1/2	30	40.0601
K-501 DN20	G 3/4	35	40.0602
K-501 DN25	G 1	40	40.0603
K-501 DN32	G 1 1/4	49	40.0604
K-501 DN40	G 1 1/2	59	40.0605
K-501 DN50	G 2	70	40.0606

