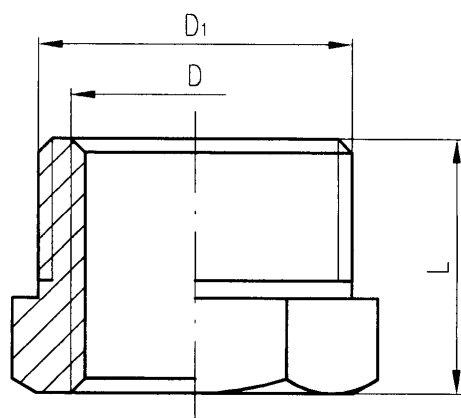


KE-502 Cr - Redukcia



Popis:

Redukcia je vyhotovená z mosadze s povrchovou úpravou chróm.

Použitie:

Redukcia sa používa ako spájací alebo pripojovací element pre dva rozdielne závity v potrubných rozvodoch pitnej vody, teplej úžitkovej vody, v rozvodoch ústredného kúrenia alebo podlahového vykurovania s pracovným tlakom do 1,5 MPa a teploty do 110°C. Je ho možné použiť i pre vzduch s pracovným tlakom do 2 MPa.

Tiež je možné použiť pre kvapalné látky, ktorých vlastnosti nenarušujú základný materiál, z ktorého je vyrobený nátrubok a neprekračujú teplotné a tlakové podmienky ako sú stanovené pre vodu.

	D	D ₁	L	v.č.
KE-502 Cr DN10/DN15	G 3/8	G 1/2	21	40.1610
KE-502 Cr DN15/DN20	G 1/2	G 3/4	21	40.1611
KE-502 Cr DN20/DN25	G 3/4	G 1	24	40.0612
KE-502 Cr DN25/DN32	G 1	G 1 1/4	26	40.0613
KE-502 Cr DN32/DN40	G 1 1/4	G 1 1/2	28	40.0614

