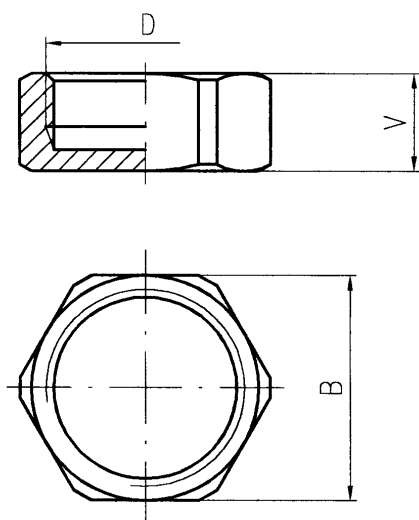


# K-507 – Zátka



## Popis:

Zátka je vyhotovená z mosadze.

## Použitie:

Zátka sa používa na zaslepenie potrubia prípadne armatúry s vonkajším pripojovacím závitom v potrubných rozvodoch pitnej vody, teplej úžitkovej vody, v rozvodoch ústredného kúrenia alebo podlahového vykurovania s pracovným tlakom do 1,5 MPa a teploty do 110°C. Je ju možné použiť i pre vzduch s pracovným tlakom do 2 MPa.

Tiež je ju možné použiť pre kvapalné látky, ktorých vlastnosti nenarušujú základný materiál, z ktorého je vyrobený nátrubok a neprekračujú teplotné a tlakové podmienky ako sú stanovené pre vodu.

	D	V	B	v.č.
K-507 DN10	G 3/8	12	22	40.0660
K-507 DN15	G 1/2	12,5	27	40.0661
K-507 DN20	G 3/4	14	30	40.0662
K-507 DN25	G 1	15	38	40.0663
K-507 DN32	G 1 1/4	18,5	46	40.0664
K-507 DN40	G 1 1/2	21	60	40.0665
K-507 DN50	G 2	22	65	40.0666

