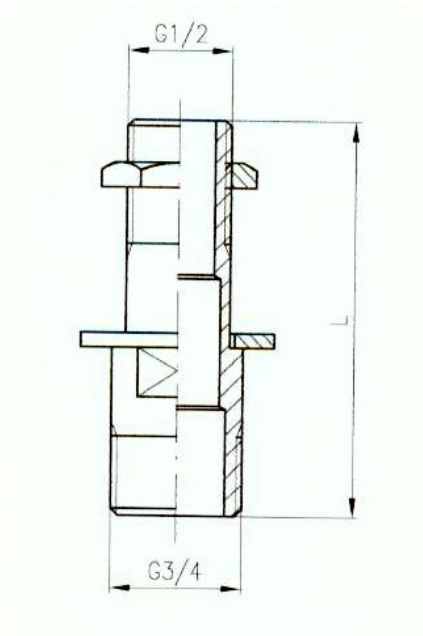


T-213 C - Pripájací nástavec



Popis:

Pripájací nástavec a matica sú celomosadzné. Podložka je oceľová s niklovaným povrchom.

Použitie:

Pripájací nástavec sa používa na montáž mosadzných batérií do bytových jadier s hrúbkou steny 24 až 30mm v rozvodoch pitnej a úžitkovej vody do pracovného tlaku 1MPa a teploty do 60°C. Pripájací nástavec umožňuje inštaláciu medziventilu T 225X slúžiaceho na pripojenie pračky.

	L	v.č.
T-213	80	42.8189
T-213	95	42.8190
T-213	115	42.8191

