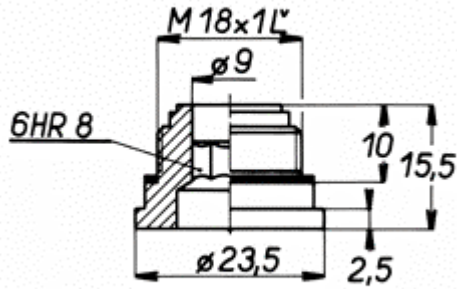


TE-1859-02 - Sedlo batérie



Popis:

Sedlo je z mosadzes povrchovou úpravou nikel. Tesniaci krúžok je z vhodného materiálu odolávajúceho pracovným tlakom a teplotám.

Použitie:

Ako náhradný diel pre mosadzné nástenné batérie drezové, vaňové, sprchové a žľabové s prírubou pre presuvnú maticu G 3/4" v rozvodoch pitnej a úžitkovej vody do pracovného tlaku 1 MPa a teploty do 60°C..

TE-1859 DN15-02 0.02 41.8382 m v.č.

